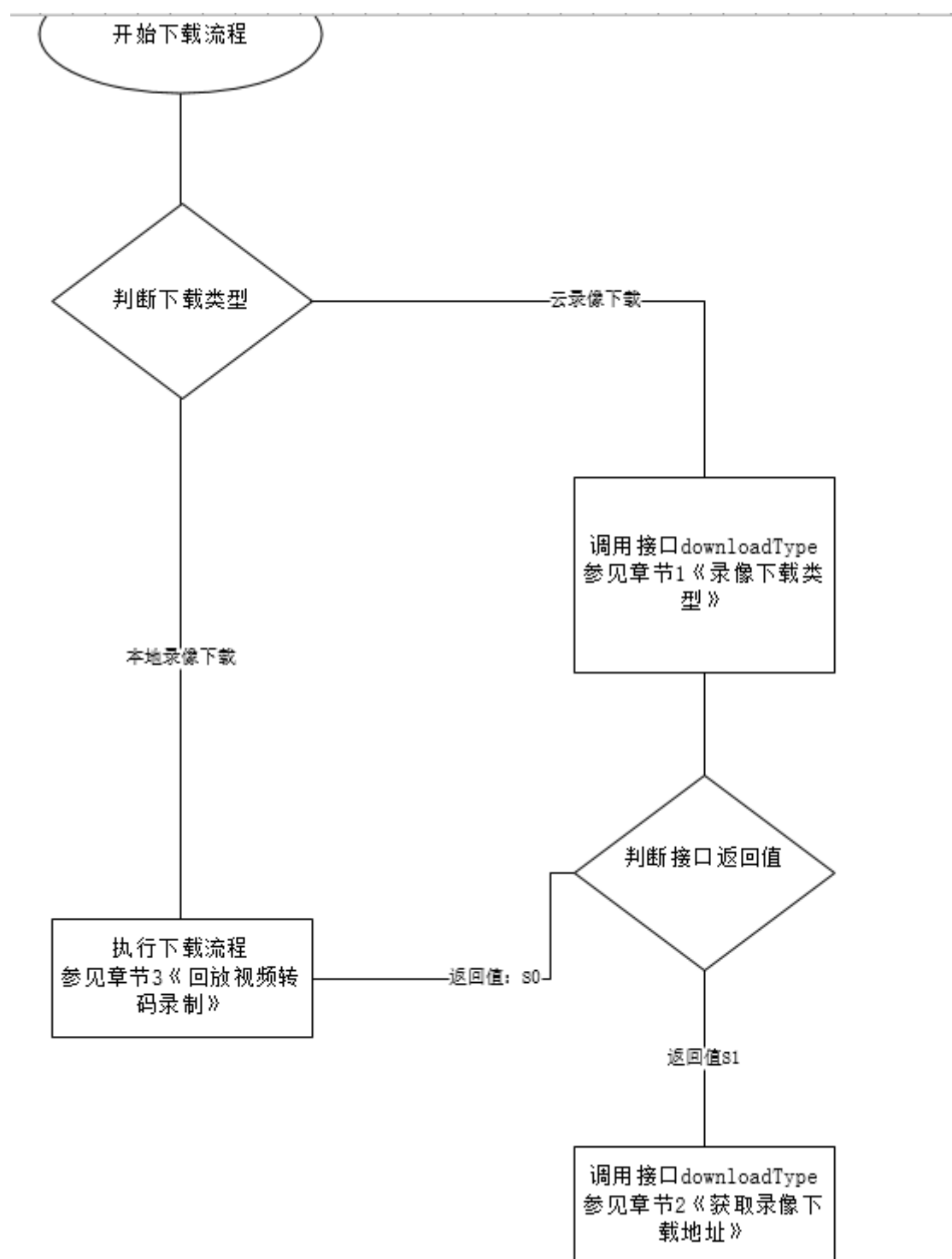


0、总体流程图



1、录像下载类型

<https://api2.hik-cloud.com/v1/carrier/cstorage/open/play/downloadType>

请求方式

POST

Content-Type

json

请求Header参数

参数名	示例值	参数类型	是否必填	参数描述
Authorization	bearer fc8ee820-a157-4362-9555-f7a49446b121	String	是	-

请求Body参数

```
{
  "deviceSerial": "AG5077819",
  "channelNo": 1
}
```

参数名	示例值	参数类型	是否必填	参数描述
deviceSerial	AG5077819	String	是	设备序列号
channelNo	1	Integer	是	通道号

成功响应示例

```
{
  "code": 0,
  "data": "S0",
  "success": true
}
```

返回参数说明

参数名	示例值	参数类型	是否必填	参数描述
code	0	Integer	是	返回状态0表示成功，非0见错误码描述
data	1	String	是	S0:表示用本地存储那一套接口参考文档 https://pic.hik-cloud.com/opencustom/apidoc/online/open/b6f980108b8242258716079c118d5702.html?timestamp=1769400587422 ; S1:表示录像下载直接用 https://api2.hik-cloud.com/v1/carrier/cstorage/open/play/download 接口即可获取录像下载地址。

错误码

####

2、获取录像下载地址

<https://api2.hik-cloud.com/v1/carrier/cstorage/open/play/download>

请求方式

POST

Content-Type

json

请求Header参数

参数名	示例值	参数类型	是否必填	参数描述
Authorization	bearer fc8ee820-a157-4362-9555-f7a49446b121	String	是	-

请求Body参数

```
{
  "deviceSerial": "AG5077819",
  "channelNo": 1,
  "timeBegin": 123456789,
  "timeEnd": 123456789
}
```

参数名	示例值	参数类型	是否必填	参数描述
deviceSerial	AG5077819	String	是	设备序列号
channelNo	1	Integer	是	通道号
timeBegin	123456789	Long	是	起始时间
timeEnd	123456789	Long	是	结束时间

成功响应示例

```
{
  "code": 0,
  "data": {
    "url": "https://boliutest.hik-cloud.com/vds/video.mp4?source=LVUAV69041%3B1764856787%3B1764856978%3Bmp4&res=29c30c3b1f11394520f796fe0d1f58cd&expires=86400&signTime=1765159815&isSupportG711=0&sign=093811eb8fa6c2d18dd8aa79ab43f577",
    "actualBeginTime": "1764856787",
    "actualEndTime": "1764856978"
  },
  "success": true
}
```

返回参数说明

参数名	示例值	参数类型	是否必填	参数描述
code	0	Integer	是	返回状态0表示成功，非0见错误码描述
data	1	Object	是	返回数据内容
url	https://xxx.xx	String	是	返回地址
actualBeginTime	123456789	Long	是	录像实际起始时间（由于平台录像切片，实际开始时间和实际结束时间会超出传入参数的起始结束时间）
actualEndTime	123456789	Long	是	录像实际结束时间

错误码

code	错误码说明
80430002	参数错误（序列号为空、通道号为空、起始时间为空、结束时间为空、起始减结束时间大于3600秒）
80436000	设备通道不存在或被禁用
80438027	录像地址查询失败-- 比如起始时间内没有录像。

####

3、回放视频转码录制

详细见云眸开放平台官网文档：

4、回放地址获取说明

回放地址都是统一调用接口：《获取标准流预览地址（新）》

参考文档链接：<https://pic.hik-cloud.com/opencustom/apidoc/online/retail/799ac72a1fd446f29deaa8c7646c32ac.html?timestamp=1769400827265>

lcom/opencustom/apidoc/online/retail/799ac72a1fd446f29deaa8c7646c32ac.html?timestamp=1769400827265

企业内部应用开发-连锁 ▾

企业内部应用开发-连锁 > API列表 > 视频服务能力 > 视频集成方案 > 标准流 > 获取标准流地址

获取标准流预览地址（新）

接口描述
获取单台设备的播放地址信息，无法获取永久有效播放地址。

请求方式 POST application/json

请求地址 `https://api2.hik-cloud.com/v1/customization/liveStudio/actions/getLiveAddress`

参数说明

属性名称	属性描述
deviceSerial	设备序列号
channelNo	通道号，非必填，默认为1
protocol	流播放协议，2-hls、3-rtmp、4-flv
expireTime	过期时长，单位秒；针对hls/rtmp/flv设置有效期，相对时间：30秒-720天
type	地址的类型，1-预览、2-本地录像回放、3-云存储录像回放，非必填，默认为1；回放仅支持rtmp、flv
quality	视频清晰度，1-高清（主码流）、2-标清（子码流），默认为1
startTime	本地录像/云存储录像回放开始时间，云存储开始结束时间必须在同一天，示例：2019-12-01 00:00:00
stopTime	本地录像/云存储录像回放结束时间，云存储开始结束时间必须在同一天，示例：2019-12-01 23:59:59
supportH265	请判断播放端是否要求播放视频为H265编码格式，1表示需要，0表示不要求，默认为0
playbackSpeed	回放倍速，倍速为-1（支持的最大倍速）、0.5、1、2、4、8、16；仅支持protocol为4-flv且type部分设备可能不支持16倍速）或者3-云存储录像回放

请求报文

传值逻辑